

## Регион Балтийского моря

Окружающая среда региона Балтийского моря находится в опасности. Несмотря на принимаемые меры, эвтрофикация растет. Основная причина этому - внесение многочисленных удобрений в почву при ведении интенсивного сельского хозяйства.



### АЛЬТЕРНАТИВНОЕ ЭКОЛОГИЧЕСКОЕ РЕШЕНИЕ

BERAS предлагает решить эту проблему посредством перехода от традиционного к Органическому Сельскому Хозяйству Замкнутого Цикла (ОСХЗЦ) для всей пищевой цепочки от фермера к потребителю.

Направления нашей работы:

- Помощь фермерам при переходе к ОСХЗЦ.
- Обучение в школах, университетах и на фермах.
- Повышение осведомленности и создание рыночных условий для реализации эко продуктов в рамках программы "Диета для Чистой Балтики".
- Разработка рекомендации по переходу на ОСХЗЦ.
- Научный анализ экологических, экономических и социальных последствий перехода к Экологически Ориентированным Сообществам.

## Будущее Сельского Хозяйства

Органическое Сельское Хозяйство Замкнутого Цикла (ОСХЗЦ) основано на интеграции органического растениеводства и животноводства, которые находятся на самообеспечении питательными веществами для растений и кормами для животных. ОСХЗЦ направлено на:

- сокращение выброса нитратов более, чем на 50%
- запрещение использования синтетических пестицидов и проведение мер по контролю над вредителями посредством севооборотов.
- снижение выброса парниковых газов за счет сокращения вносимых извне веществ
- улучшение плодородия почвы и увеличение природных запасов азота за счет увеличения доли бобовых в севооброде
- поддержание биоразнообразия
- ориентация региональные продукты питания
- ускорение развития сельскохозяйственных районов в регионе



## Создание сети

Общества устойчивого питания развиваются посредством налаживания связей между ОСХЗЦ с другими субъектами цепи питания - производителями, продавцами и потребителями. Основная цель - повышение осведомленности о воздействии на окружающую среду пищи, увеличение потребления местной ОСХЗЦ продукции и устойчивое развитие сельскохозяйственных районов. Фермеры, местные органы власти, научно-исследовательские центры и частный сектор занимают центральное место в этих сетях.

Полномасштабные учебные центры, функционирующие как Экологически Ориентированные Сообщества, создаются во всех странах региона Балтийского моря.



## Диета для Чистой Балтики

Мы можем сохранить окружающую среду, изменяя наши пищевые привычки. Проект BERAS Belarus ориентирован на потребителей, рестораны и кухни в государственном и частном секторе. В рамках проекта были разработаны следующие критерии:

- Качественная, вкусная и здоровая еда
- Местная, органическая и сезонная еда
- Больше овощей и меньше мяса
- Уменьшение количества пищевых отходов

**BERAS Belarus** является международным проектом, финансируемым ЕС  
Длительность проекта: 2013-2015.

Проект базируется на научных исследованиях. В рамках проекта создается партнерская сеть, охватывающая все страны Балтийского региона.

**ПАРТНЕРЫ ПРОЕКТА** из стран региона Балтийского моря занимаются оказанием консультационных услуг в области органического сельского хозяйства, развитием сельских районов, налаживанием связей, образованием, исследованиями с участием представителей местных органов власти.

Ведущий партнер: BRI – Biodynamic Research Institute, Sweden

### ОРГАНИЗАЦИИ-ПАРТНЕРЫ

сотрудничают с природоохранными и экологическими общественными объединениями, фермерскими организациями, участниками цепей питания, финансовыми организациями, министерствами, региональными и местными органами власти.

### ОСНОВНАЯ ЦЕЛЬ

проекта BERAS заключается в достижении хорошего экологического состояния в регионе Балтийского моря, снижении негативных эффектов на климат, развитии экологически ориентированного сельского хозяйства и повышении уровня развития сельского хозяйства в регионах в целом.

**КОНТАКТЫ:** info@beras.eu

**УЗНАЙТЕ БОЛЬШЕ:** www.beras.eu/belarus/

www.beras.eu

## Тесное сотрудничество между партнерами региона Балтийского моря

### ШВЕЦИЯ



Södertörn  
University  
www.sh.s



Södertälje  
Municipality,  
www.sodertalje.se



The Biodynamic  
Research Institute,  
www.jdb.se/sbfi



Swedish Rural  
Network,  
www.landsbygdsnatv  
er-ket.se



Swedish Rural  
Economy and  
Agricultural  
societies, Gotland  
http://hs-i.hush.se.  
Kalmar, hs-h.hush.se



### ЛИТВА

Aleksandras  
Stulginskis  
University  
www.lzuu.lt/  
pradzia/lt



Baltic  
Foundation HPI,  
www.heifer.lt;  
www.heifer.org



Kaunas District  
Municipality,  
www.krs.lt

### БЕЛАРУСЬ



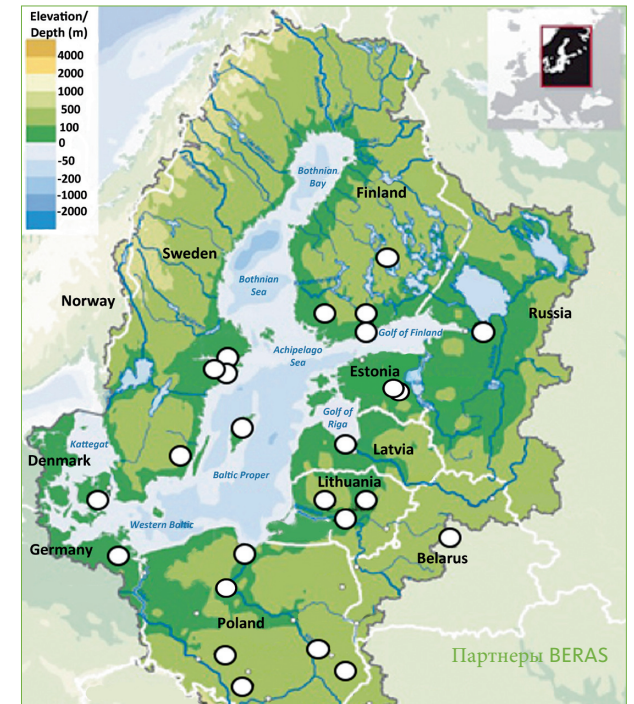
МООЖ "Восток-Запад"



Институт  
Природопользования  
Национальной  
Академии Наук  
Беларуси  
http://ecology.basnet.by/



Белорусское  
общественное  
объединение "Отдых в  
деревне" (Агро-  
Экотуризм)  
http://  
www.ruralbelarus.by/



## Сельское хозяйство будущего

Подлинная экологическая альтернатива для  
всей пищевой цепи от фермера к  
потребителю



www.beras.eu

